

館山保養所

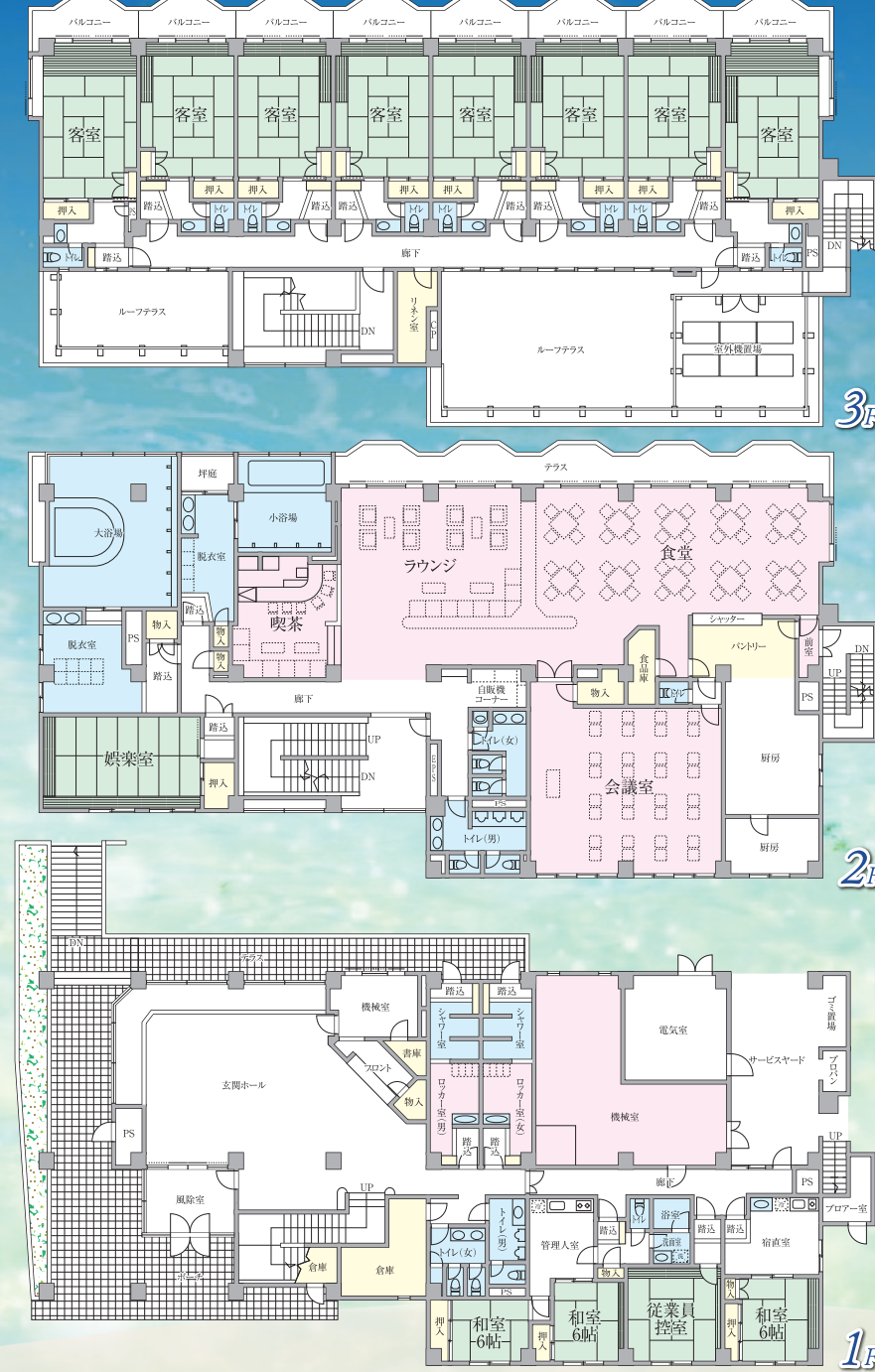
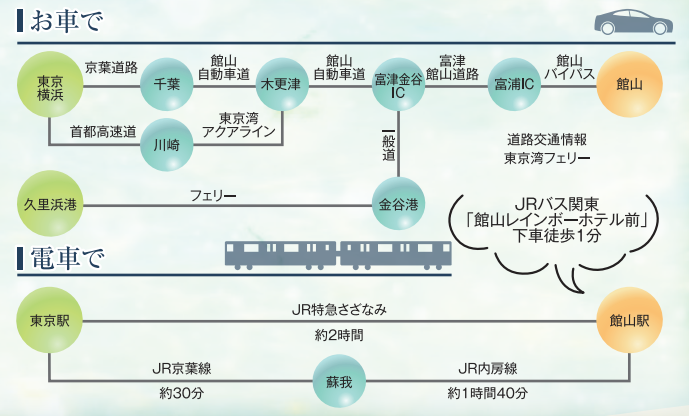


JR内房線「館山」駅 距離 **6,700** m
 「館山バイパス」出口まで約 **12.6** km

JR内房線
 「館山」駅 バス **22** 分 「館山レインボーホテル前」
 バス停 徒歩 **1** 分



東京から館山まで車で約110分
 東京駅から電車で館山まで約120分
 久里浜港からはフェリーがでています。



房総
 フラワーライン
 近くの保養所。

客室
 オーシャン
 ビュー。

目の前に
 館山湾を
 望む立地

現在、空き・休業中です。
 お気軽にお問い合わせください。

物件動画
 QRコード



Outline | 物件概要
 ■所在地 / 館山市浜田初ノ庄344 ■構造規模 / RC造3階建 ■土地権利 / 所有権 ■地目 / 宅地 ■地勢 / 高台 ■築年月 / 1992年7月
 ■建ぺい率 / 70% ■容積率 / 200% ■現況 / 空 ■引渡し / 相談 ■特記 / リポート向き ※図面と現況が相違する場合は現況を優先と致します。

■土地面積 / 公簿
1,413.87 m² (427.69坪)
 ■建物面積 /
1,319.61 m²
 ■価格
1億2,000 万円
 ■私道負担面積 / 170.57 m²

千葉県知事免許(3)第16513号
株式会社南柏リビング 柏駅前店
 (一社)千葉県宅地建物取引業協会 (公社)全国宅地建物取引業保証協会
<https://www.minamikashiwa-living.co.jp/>

〒277-0005 千葉県柏市柏2丁目9-13
TEL: 04-7164-0103
FAX: 04-7164-0106
 E-mail info@minamikashiwa-living.co.jp



客付会社様へ

- 取引態様 / 一般媒介
- 手数料 / 分かれ
- 情報公開日 / 2024.3.6